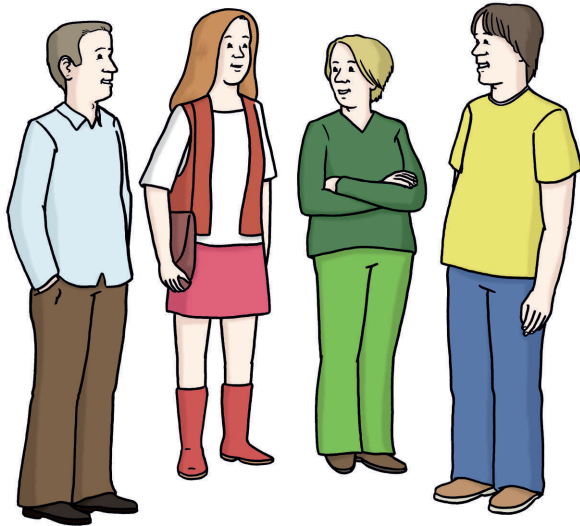


Mitarbeiter*innen

- Dipl.- Heilpädagogen*innen
- Dipl.- Sozialarbeiter*innen
- Heilerziehungspfleger*innen
- Erzieher*innen
- Qualifiziert angeleitetes Personal
- Systemische Berater*innen



Sprechen Sie uns an:

Gerne beraten wir Sie in einem persönlichen Gespräch.

Kontakt / Familienhilfe

☎ 0208 40 99 58 - 206

✉ familienhilfe@lebenshilfe-muelheim.de

Unsere Angebote

- Schul-, Kita- und Alltagsassistenz
- Ambulante flexible Familienhilfe
- Autismus-Therapie
- Freiwilligenkoordination
- Freizeit und Bildung
- Interkulturelle Beratungsstelle
- Reisen
- Sport
- Wohnen



Lebenshilfe e. V.
Ortsvereinigung Mülheim an der Ruhr

📍 Autismus-Zentrum

Alte Straße 9
45481 Mülheim an der Ruhr

☎ 0208 40 99 58 - 206

☎ 0208 40 99 58 - 9

✉ autismus@lebenshilfe-muelheim.de

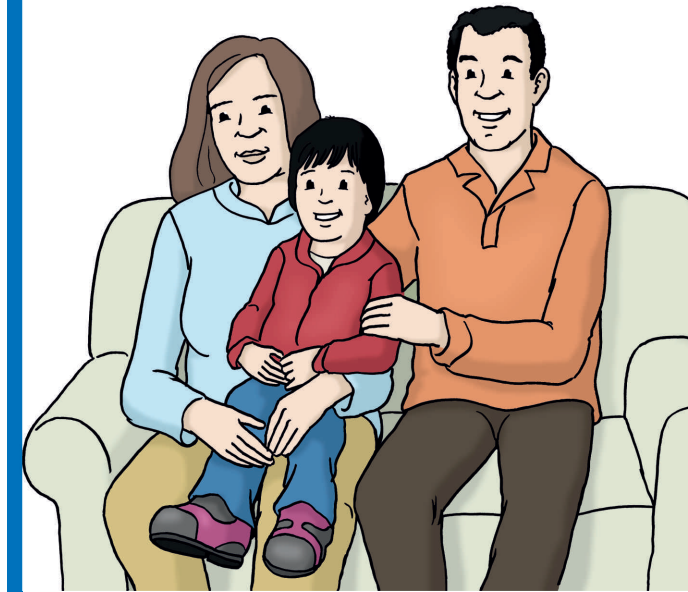
🌐 www.lebenshilfe-muelheim.de



Wir sind Teil von
MH/OPS
STÄRKEN STÄRKEN,
BILDUNG FÖRDERN

Die verwendeten Piktogramme wurden vom Büro für Leichte Sprache der Lebenshilfe Bremen erstellt:
© Lebenshilfe für Menschen mit geistiger Behinderung Bremen e.V., Illustrator Stefan Albers, Atelier Fleetinsel, 2013

01/2021 WWW.WERBEATELIER-KLASSEN.DE



Ambulante flexible Familienhilfe



An wen richtet sich unser Angebot?

In der Erziehung stehen Eltern oft vor schwierigen Aufgaben. Vor allem Familien, die ein besonderes Paket mit sich tragen, benötigen individuelle Unterstützung.

In diesem Paket können verschiedene Diagnosen enthalten sein, z. B. eine Autismus-Spektrum-Störung, AD(H)S, schulverweigerndes Verhalten oder eine körperliche und/oder geistige Behinderung.

Ebenso richtet sich unser Angebot an Pflegefamilien, Trennungsfamilien, Patchwork- oder Regenbogenfamilien und Alleinerziehende, denn hier kommt es häufig zu belastenden Situationen im Alltag.

Wo kann ich Familienhilfe beantragen?

Die ambulante flexible Familienhilfe ist eine Hilfe zur Erziehung auf Basis von Fachleistungsstunden nach § 27ff gem. SGB VIII. Diese muss beim ortsansässigen Jugendamt beantragt werden.

Sprechen Sie uns an:

Wir beraten Sie gerne zum konkreten Ablauf der Antragsstellung.

Worin unterstützen wir Familien?

Wir beraten und unterstützen Familien in verschiedenen Bereichen des Familienalltags...

- Suchen und Finden von passenden Lösungen für die Gestaltung des Familienlebens
- Erarbeitung von Handlungsalternativen in belastenden Situationen
- Bewältigung von Konflikten und Krisen innerhalb der Familie
- Stärkung der Elternrolle durch Elterncoaching
- Begleitung im Ablauf einer Diagnostik und bei therapeutischen Maßnahmen
- Kontaktaufnahme zu Schulen, Kindergärten, Ärzt*innen, Ämtern, etc.
- Erarbeitung von zielführendem Distanzlernen (Homeschooling)
- Haushaltsführung
- Freizeitgestaltung und Entlastung
- Vermittlung weiterer Hilfen



Wie arbeiten wir?

Wir arbeiten im häuslichen Umfeld der Familie. Daher legen wir sehr viel Wert auf ein vertrauensvolles Miteinander. Wir beraten und unterstützen die Familie und beziehen alle Familienmitglieder ein.

Wir nutzen auch die Methode der Systemischen Familienberatung. Sie stellt die Anliegen der Familien in den Vordergrund. Ihr Blickwinkel ist stets positiv und ihr Handeln lösungsorientiert. Auf diese Weise machen wir die vorhandenen Ressourcen im Familiensystem nutzbar.

Was ist das Ziel der ambulanten flexiblen Familienhilfe?

Die Familienhilfe ist eine Hilfe zur Selbsthilfe. Das Ziel ist die Stabilisierung des Familiensystems und damit die selbständige Handhabung des Familienalltags im Sinne einer positiven und zielführenden Entwicklung der Kinder.

Kontakt / Familienhilfe

☎ 0208 40 99 58 - 206

✉ familienhilfe@lebenshilfe-muelheim.de